

課題:

〇〇 課題 第1回

日付: 06/08/21

●課題の特長:

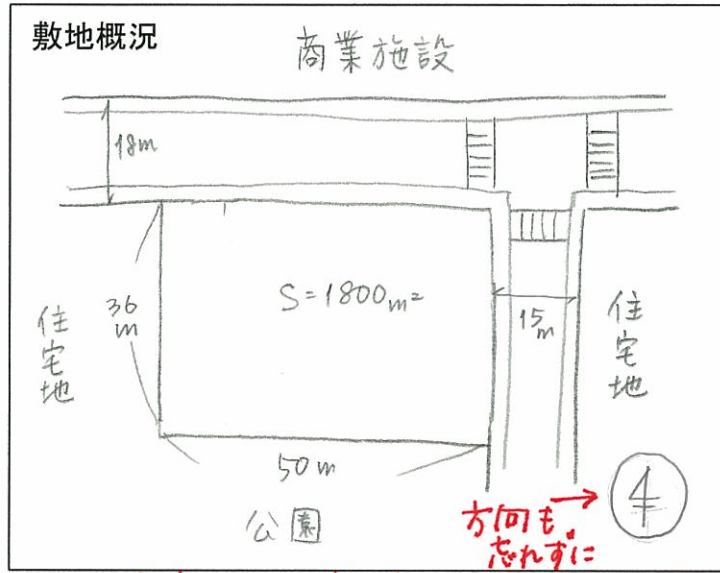
あとで見  
思い出せる  
ように  
メモする

- 診療所が大半で病床もある
- ↑ 1, 2F 3~5Fが集住
- 診療所と住宅は完全分離
- 将来建て増し可能な多目的ホール
- B1Fは電気・機械室のみ
- 広場なし
- EVはすべて寝台orトランク付
- 地下もすべて表示
- 住戸はアルコーブ

穴あけて  
ファイリング  
しましょう

- 器の取り方(敷地配置)は概ね同じだったか
- コアうちは概ね同じだったか
- 階ふりは概ね同じだったか
- ゾーニングは概ね同じだったか

敷地概況



主流派とと比較できればいいけど  
無理なら標準解答と比較した結果を記入  
しよう!

中コアの方が窓側に居室を配置できる

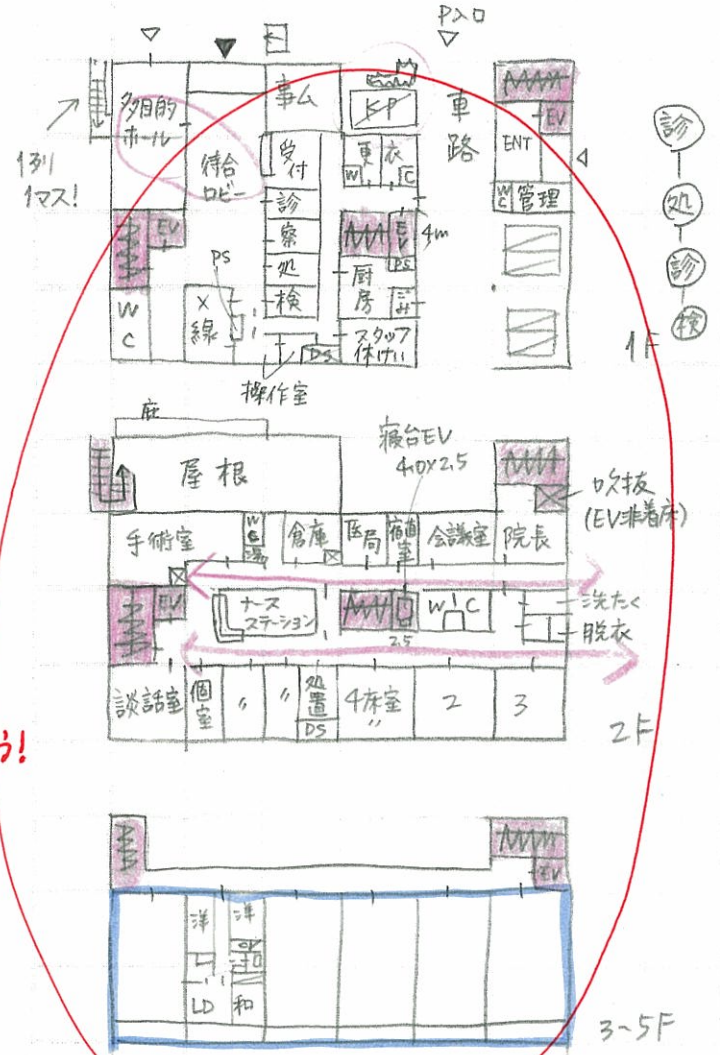
指定あり

屋外通路の中にピロティ駐車

●この課題から学ぶこと(間違えた点)

- 敷地幅が狭いとき半かけの屋外階段もある
- 将来の増築に加えて扉をつける
- 管理階段の踏み場なし
- アプローチは屋外自由通路とピロティP
- 7x7コマに2台(2.5x5.0)Pが入る
- 集住の方にもスロープをつける
- 行きどまり廊下は1x2mのPS
- MSとPSは合体で0.5x1.0+アルコーブ
- BPは建物の壁に向けて
- MRのない地下も基礎をかく
- MRなどのB1Fは天井はらない
- 集住の階高は3000でOK
- バルコニーの屋根としてRFの屋根もはり出す。
- 集住で北側にバンクしたら煙突なし

自分の分かりやすいようにおぼえたことを列記して下さい



見習うべき  
ここには標準解答や  
友達のエスキスをかんたんに  
トレースしよう。コアやゾーニングとに  
色分けすると見やすくなりますよ